

## Mavo-dBreak Isofix

### Ontkoppeling van staalconstructies

#### Productomschrijving

De Mavo-dBreak Isofix is een speciale akoestische ontkoppeling voor staalconstructies. Met de Isofix kunnen boutverbindingen akoestisch worden ontkoppeld voor situaties waar hoge eisen worden gesteld aan zowel luchtgeluidisolatie en contactgeluidisolatie naar de rest van constructie. Vanwege de specifieke engineering van deze ontkoppelingen wordt per project een offerte aangeboden.

#### Voordelen

- Ontwerp op maat op basis van akoestische eisen, belastingen en gebruikte profielen
- Zeer lage afveerfrequenties mogelijk
- Zeer goede akoestische- en trillingsisolatie
- Eenvoudig en snel in het werk aan te brengen

#### Toepassingen

- Ontkoppelen van staalconstructies
- Ontkoppelen van machines
- Ontkoppelen van roldeuren
- Ontkoppelen van kraanbanen
- Ontkoppelingen in technische ruimten

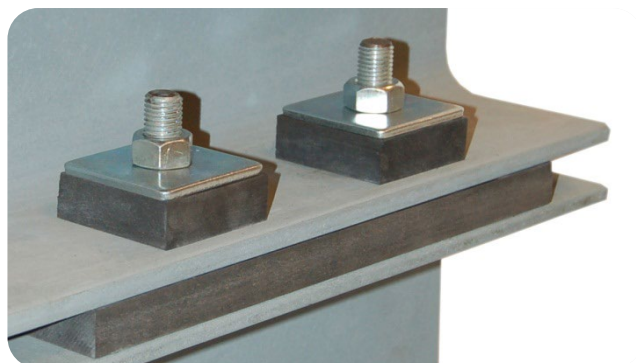
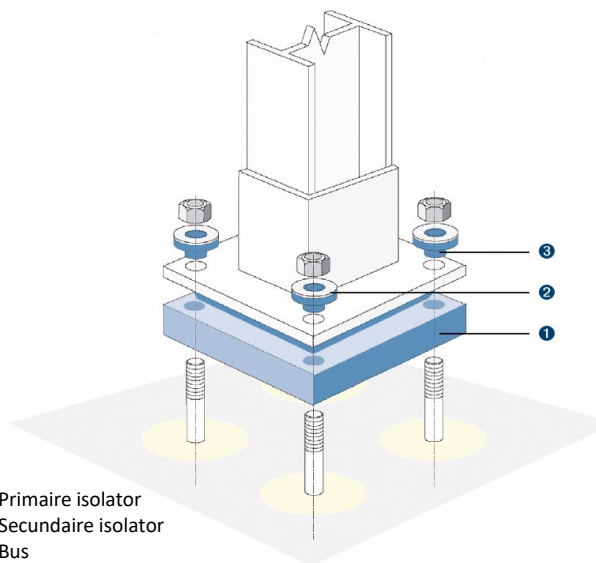
#### Technische gegevens

Een Mavo-dBreak Isofix bestaat uit een primaire isolator als ontkoppingslaag tussen bouwdeelen en een secundaire isolator en een bus voor ontkoppeling van het bevestigingsmateriaal.

#### Benodigde specificaties

Om het juiste type Isofix te kunnen berekenen hebben wij de volgende informatie nodig:

- Representatieve belastingen (permanent en variabel) op de primaire isolator
- Maximale dikte van de primaire isolator
- Afmeting van de voet- en montageplaat
- Tekening van de situatie
- Tekening van de voet- en montageplaat met steekmaten van de gaten voor de bouten
- Gewenste afveerfrequentie van de verbinding



Aan deze documentatie kunnen geen rechten worden ontleend.  
Wijzigingen voorbehouden.

Uitgave: nr.1, d.d.: 11-02-2019 (12.2.2)